

The logo for ETIX, featuring the word "ETIX" in a bold, white, sans-serif font. The letter "X" is stylized with a blue dot above it and a blue diagonal line crossing through it. The logo is set against a dark blue rectangular background that is part of a larger graphic element resembling a folded document corner.

ETIX

2026

TOULOUSE
MONTPELLIER
LYON
**SPECIFICATIONS
TECHNIQUE**

ETIX

ETHICAL INTERNET EXCHANGE



SOMMAIRE

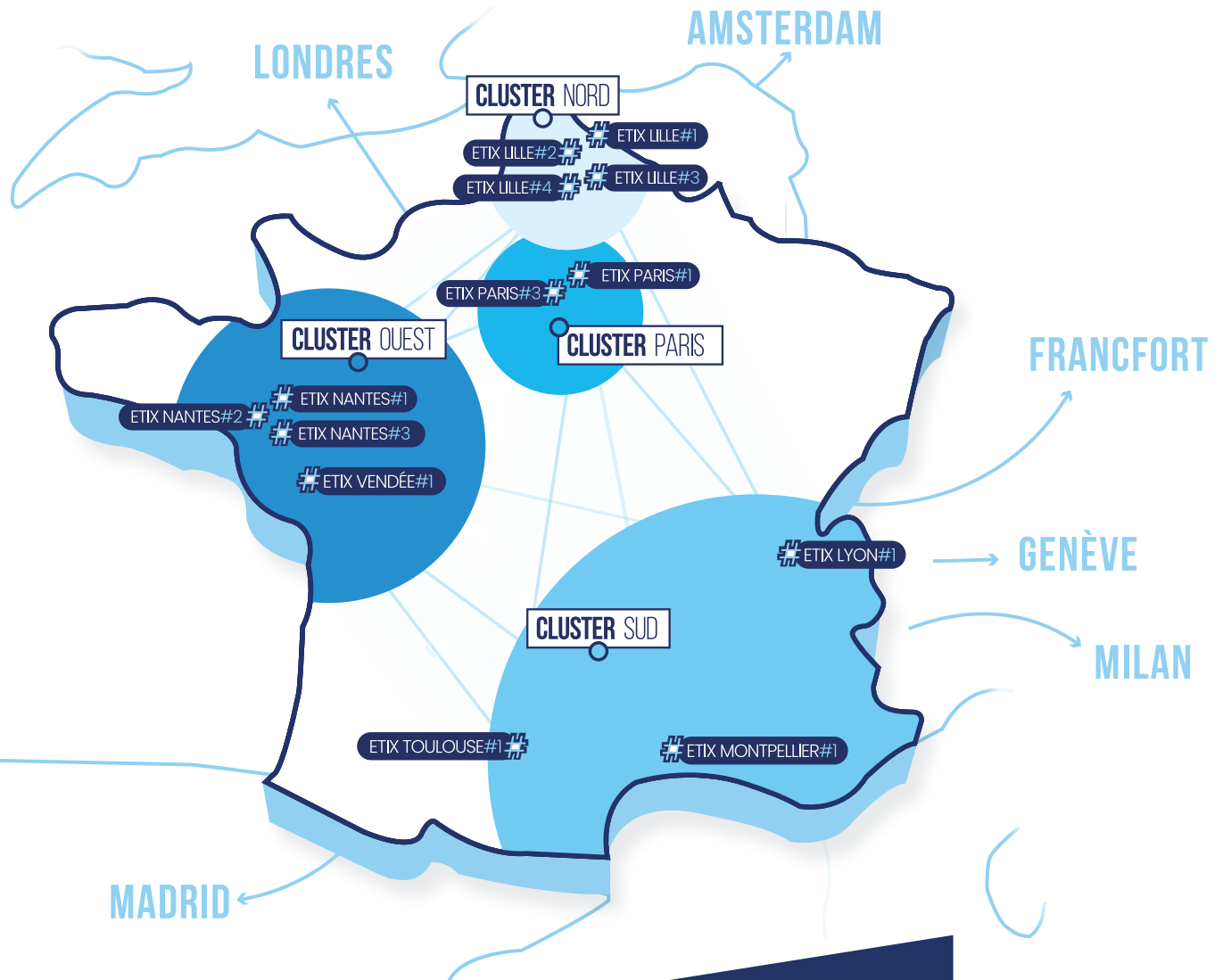
Contenu

Specification Technique	04-05
Campus connecté	06
ETIX TOULOUSE #1	07
ETIX MONTPELLIER #1	08
ETIX LYON #1	09
Matrice réseau & connectivité	10

ETHICAL INTERNET EXCHANGE

SPECIFICATIONS TECHNIQUE

Quatre sites interconnectés conçus pour la performance, la conformité et la portée européenne**



FRANCE

13

The graphic features the word 'FRANCE' in a bold, white, sans-serif font on a dark blue background. Below it, the number '# 13' is displayed in a large, white, outlined font. To the right, there is a stylized illustration of two server racks on a circular base, with blue circuit traces extending from the bottom.

ETIX TOULOUSE

Un hub numérique régional stratégique pour le sud-ouest de la France

Toulouse n'est pas seulement une ville tournée vers la technologie, c'est le cœur battant de l'innovation dans la région Occitanie. Connue pour ses secteurs aéronautique, de recherche et industriel, Toulouse s'impose désormais comme un acteur clé de l'infrastructure numérique en France.

ETIX Toulouse est votre porte d'entrée vers un écosystème numérique performant et hautement connecté, en plein cœur de la région.

ETIX MONTPELLIER

Un hub régional aux grandes ambitions

Montpellier est une étoile montante du sud de la France, une capitale régionale dynamique avec un secteur technologique en plein essor, des institutions de recherche solides et un écosystème entrepreneurial actif.

Que vous soyez une entreprise numérique en croissance, une entreprise régionale ou une institution publique, ETIX Montpellier offre une alternative locale puissante à Marseille.

ETIX LYON

Un hub numérique stratégique au cœur de la France

Lyon s'impose comme l'un des emplacements les plus attractifs pour l'infrastructure numérique en France. En tant que deuxième plus grande ville du pays, elle offre une combinaison puissante de forte demande régionale, de positionnement stratégique entre Paris et Marseille, et de connectivité directe vers les principaux marchés européens, notamment Genève, Milan et Francfort.

En 2024, ETIX a étendu sa présence nationale avec l'acquisition de Hostelyon, établissant une implantation clé dans la région métropolitaine de Lyon. Ce site sert de hub régional de connectivité, idéalement placé pour soutenir des architectures hybrides et multi-sites à travers la France et au-delà.

940 KW

Sur les centres de données

3

Nombre de data centers

PUE 1.3

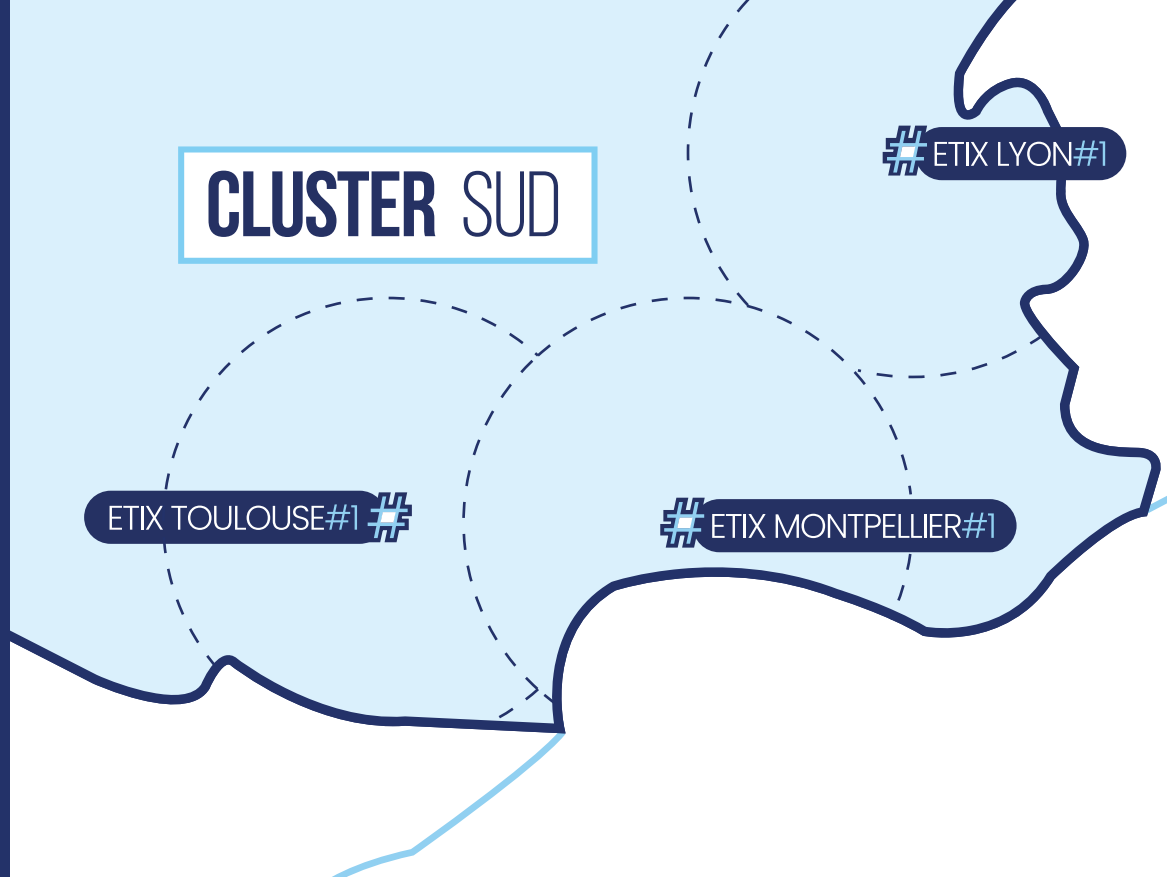
Ciblé sur l'ensemble de nos centres de données

+20

Opérateurs télécoms disponibles

connecté
pour les clients mondiaux

Campus
Passerelle de connectivité



CLUSTER SUD ETIX CAMPUS

ETIX TOULOUSE #1

10 rue des Freres Peugeot,
31130 Balma, France

400 kw

150 rack

ETIX LYON #1

81 Boulevard
du parc d'Artillerie,
69007 Lyon, France

240 kw

150 rack

ETIX MONTPELLIER #1

1 Rue des Forgerons,
44220 Couëron,
France

300 kw

92 rack

ETIX Toulouse #1 : Spécifications techniques



Caractéristiques

Réseaux	15 opérateurs +
Capacité	400 kw of IT Loads
Densité	1to 20kVA
PUE	1.3
Racks	150
Surface	485 sqm IT space

Bâtiment & connectivité

Caractéristiques	Emplacement / Transport	Capacité de charges des sols	Surface des centres de données	Parking	Meeting room	Point d'entrée de la fibre	Surface de la salle Meet me Room
Spécification	À 20 minutes de la gare principale en bus	1 500 kg/m2	485 sqm	Parking sécurisé sur site	Disponible gratuitement sur réservation	2	2

Alimentation et refroidissement

Caractéristiques	Capacité totale en énergie IT	Configuration électrique	Configuration de refroidissement	PUE moyen	Densité de puissance par Racks	Efficacité d'utilisation de l'eau (WUE)	SLA
Spécification	400 kVA	2N (groupes électrogènes diesel, UPS, tableaux électriques)	2N, refroidissement Free-Cooling	1.3 PUE	Jusqu'à 20 kW par baie (et plus avec des solutions de refroidissement spécifiques)	<0.01l/kWh	SLA équivalent TIER IV 99,995 % de disponibilité

Sécurité et opérations

Caractéristiques	Sécurité physique	Détection incendie	Extinction incendie	Assistance à distance	Centre d'opérations réseau (NOC)	Support utilisateur	Opérations sur site
Spécification	Entrée avec sas (2026), contrôle par badge, MFA avec biométrie, vidéosurveillance CCTV	Boucle VESDA (système de détection très précoce de fumée) et détecteurs optiques	Système Iner Gas (à base d'azote)	Support 24/7/365	Surveillance 24/7/365	Support en ligne 24/7/365	Présence du personnel pendant les heures ouvrables, disponible sur appel 24/7 pour les interventions

Certification et durabilité



ETIX Montpellier #1 : Spécifications techniques



Caractéristiques

Réseaux	10 opérateurs +
Capacité	300 kw of IT Loads
Densité	1to 20kVA
PUE	1.3
Racks	92
Surface	250 sqm IT space

Bâtiment & connectivité

Caractéristiques	Emplacement / Transport	Capacité de charges des sols	Surface des centres de données	Parking	Meeting room	Point d'entrée de la fibre	Surface de la salle Meet me Room
Spécification	À 22 minutes de la gare principale en bus	1 500 kg/m2	250 sqm	Parking sécurisé sur site	Disponible gratuitement sur réservation	2	2

Alimentation et refroidissement

Caractéristiques	Capacité totale en énergie IT	Configuration électrique	Configuration de refroidissement	PUE moyen	Densité de puissance par Racks	Efficacité d'utilisation de l'eau (WUE)	SLA
Spécification	300 kVA	2N (groupes électrogènes diesel, UPS, tableaux électriques)	2N, refroidissement Free-Cooling	1.3 PUE	Jusqu'à 20 kW par baie (et plus avec des solutions de refroidissement spécifiques)	<0.01l/kWh	SLA équivalent TIER IV 99,995 % de disponibilité

Sécurité et opérations

Caractéristiques	Sécurité physique	Détection incendie	Extinction incendie	Assistance à distance	Centre d'opérations réseau (NOC)	Support utilisateur	Opérations sur site
Spécification	Entrée avec sas (2026), contrôle par badge, MFA avec biométrie, vidéosurveillance CCTV	2 boucles VESDA (système de détection très précoce de fumée)	Système Iner Gas (à base d'azote)	Support 24/7/365	Surveillance 24/7/365	Support en ligne 24/7/365	Présence du personnel pendant les heures ouvrables, disponible sur appel 24/7 pour les interventions

Certification et durabilité



ETIX Lyon #1 : Spécifications techniques



Caractéristiques

Réseaux	20 opérateurs+
Capacité	240 kw of IT Loads
Densité	1to 20kVA
PUE	1.3
Racks	150
Surface	280 sqm IT space

Bâtiment & connectivité

Caractéristiques	Emplacement / Transport	Capacité de charges des sols	Surface des centres de données	Parking	Meeting room	Point d'entrée de la fibre	Surface de la salle Meet me Room
Spécification	À 29 minutes de la gare principale en métro	1 500 kg/m2	280 sqm	Parking sécurisé sur site	Disponible gratuitement sur réservation	3	2

Alimentation et refroidissement

Caractéristiques	Capacité totale en énergie IT	Configuration électrique	Configuration de refroidissement	PUE moyen	Densité de puissance par Racks	Efficacité d'utilisation de l'eau (WUE)	SLA
Spécification	240 kVA	2N (groupes électrogènes diesel, UPS, tableaux électriques)	2N, refroidissement Free-Cooling	1.3 PUE	Jusqu'à 20 kW par baie (et plus avec des solutions de refroidissement spécifiques)	<0.01l/kWh	SLA équivalent TIER IV 99,995 % de disponibilité

Sécurité et opérations

Caractéristiques	Sécurité physique	Détection incendie	Extinction incendie	Assistance à distance	Centre d'opérations réseau (NOC)	Support utilisateur	Opérations sur site
Spécification	Entrée avec sas (2026), contrôle par badge, MFA avec biométrie, vidéosurveillance CCTV	2 boucles VESDA (système de détection très précoce de fumée)	Système Iner Gas (à base d'azote)	Support 24/7/365	Surveillance 24/7/365	Support en ligne 24/7/365	Présence du personnel pendant les heures ouvrables, disponible sur appel 24/7 pour les interventions

Certification et durabilité



Charte
RELATIONS FOURNISSEURS
ET ACHATS RESPONSABLES

MATRICE RÉSEAU & CONNECTIVITÉ

Opérateur	ETIX		
	Toulouse #1	Montpellier #1	Lyon #1
Abaclouda			●
Alpes Networks			●
Alphalink	●		
Alsatis	●		
Ariane Network	●		
Axione	●		
Aza Telecom	●		
Celeste	●		●
Completel	●	●	
Covage		●	●
Cogent			●
Colt		●	●
Euroreseau		●	
Dynamic Cloud	●	●	●
France IX		●	●
Fullsave - Eurofiber	●	●	●
Herault Telecom		●	
Hivane			●
Ielo		●	●
Initsys	●	●	

Opérateur	ETIX		
	Toulouse #1	Montpellier #1	Lyon #1
Intermediasud (IMS)	●		
Inherent (Unyx/Adista)	●	●	●
IP-Max			●
Lasotel	●		●
Mediactive	●		
Montpellier Med Metropole		●	
Muona			●
Netiwan	●		
Orange	●	●	●
Ovea		●	
Phibee			●
Prizz Infrastructure			●
SFR	●	●	●
Soliano THD			●
Sipartech			●
Terralpha		●	●
Telandgo			●
Viatel	●		
Zayo	●	●	●
Zefil	●		

Centres de données neutres et interconnectés :

ETIX : une plateforme de centres de données conçue pour la croissance régionale et nationale

ETIX exploite un réseau de centres de données neutres vis-à-vis des opérateurs à travers la France, conçus pour soutenir les entreprises régionales, les fournisseurs de services nationaux, ainsi que les charges de travail cloud-native et orientées IA.

- **ETIX Lyon** est un hub de connectivité stratégique au cœur de l'écosystème numérique français, avec plus de 25 opérateurs télécoms sur site. Il offre une connectivité flexible, à faible latence et redondante, idéale pour des stratégies nationales multi-sites et un accès direct aux principaux marchés européens tels que Genève, Milan et Francfort.
- **ETIX Toulouse** sert de hub régional spécialement conçu pour le sud-ouest de la France. Avec plus de 20 opérateurs réseau, il fournit une interconnexion optimisée, un accès à faible latence aux dorsales nationales et un fort soutien aux environnements cloud hybrides et aux écosystèmes numériques régionaux.
- **ETIX Montpellier** renforce la résilience régionale comme alternative intelligente à Marseille. Avec plus de 15 opérateurs, il est parfaitement adapté aux déploiements multi-sites, à la reprise après sinistre et aux opérations sécurisées dans les régions Occitanie et PACA.

Ensemble, ETIX Lyon, Toulouse et Montpellier forment une plateforme évolutive, résiliente et interconnectée, offrant la performance, la flexibilité et la proximité nécessaires pour soutenir la croissance numérique dans le sud de la France et en Europe

ETIX

ETHICAL INTERNET EXCHANGE