

The logo for ETIX, featuring the word "ETIX" in a bold, white, sans-serif font. A blue diagonal line crosses through the letter "X" from the bottom-left to the top-right. The logo is set against a dark blue rectangular background.

ETIX

2026

NANTES / VENDÉE  
**SPECIFICATIONS  
TECHNIQUE**

**ETIX**

ETHICAL INTERNET EXCHANGE

## SOMMAIRE

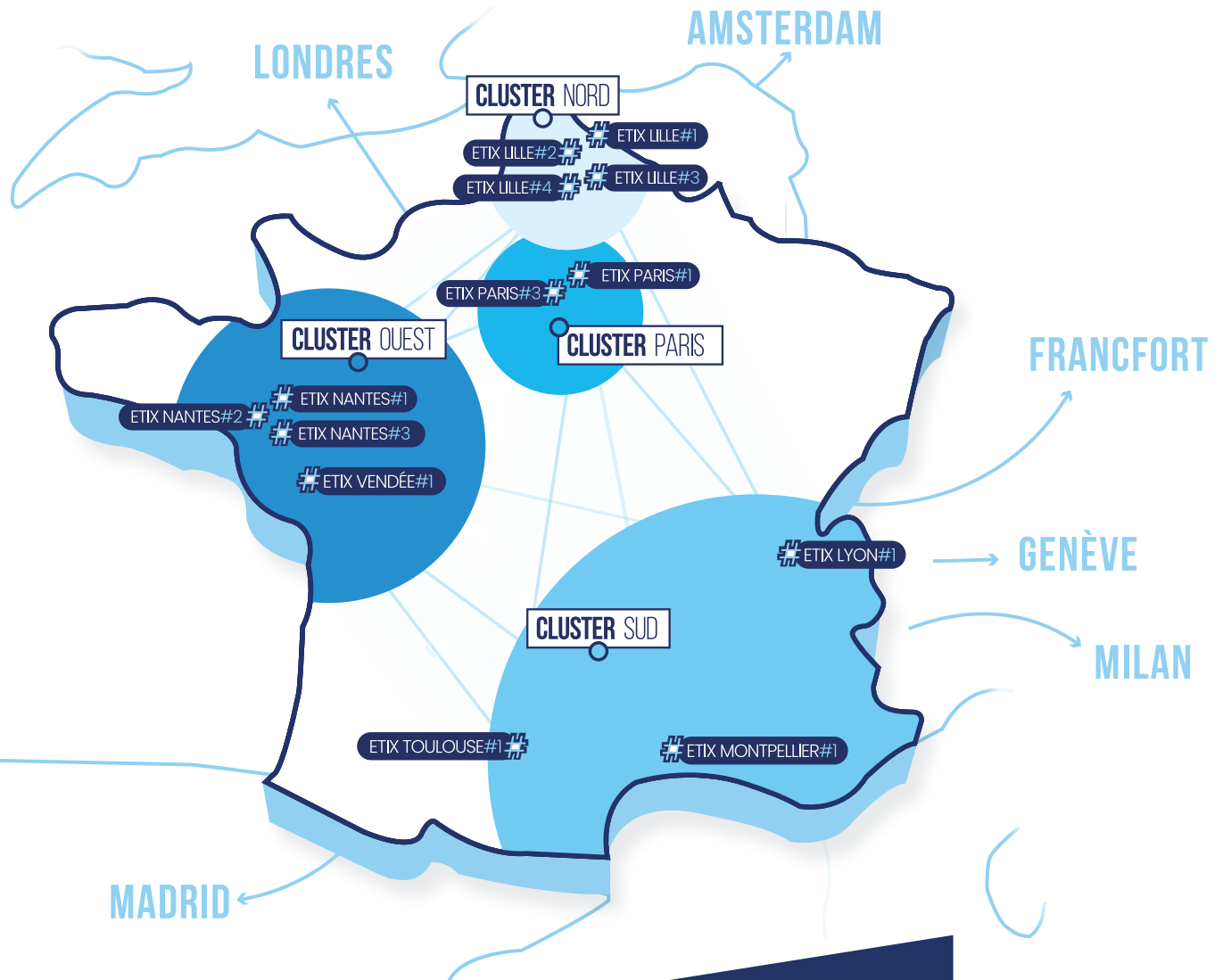
### Contenu

<b>Specification Technique</b>	04-05
<b>Campus connecté</b>	06
<b>ETIX NANTES #1</b>	07
<b>ETIX NANTES #2</b>	08
<b>ETIX NANTES #3</b>	09
<b>ETIX VENDÉE #1</b>	10
<b>Matrice réseau &amp; connectivité</b>	11

ETHICAL INTERNET EXCHANGE

# SPECIFICATIONS TECHNIQUE

Quatre sites interconnectés conçus pour la performance, la conformité et la portée européenne\*\*



**FRANCE**

**# 13**

The graphic features the word 'FRANCE' in a large, bold, white font on a dark blue background. Below it, the number '# 13' is displayed in a large, bold, white font. To the right of the number is an illustration of two server racks on a base, with circuitry lines extending from the bottom.

## Nantes regroupe quatre sites interconnectés qui stimulent la croissance et la résilience régionales.

Nantes est un hub économique et numérique majeur de l'ouest de la France. L'écosystème entrepreneurial dynamique de la région, la forte réserve de talents locaux et l'accès à une énergie compétitive et renouvelable en font un emplacement idéal pour l'infrastructure numérique. Qu'il s'agisse de servir des entreprises locales, des services publics ou des plateformes nationales, ETIX offre la performance et la fiabilité nécessaires pour évoluer en toute sécurité.

ETIX est le leader régional des centres de données dans l'ouest de la France, avec quatre sites interconnectés : trois dans l'agglomération nantaise et un en Vendée. ETIX Nantes #1 est reconnu comme le hub de connectivité régional, accueillant plus de 30 opérateurs et offrant une haute disponibilité, un transit régional à faible latence et un accès direct aux réseaux nationaux.

**2.7MW**

Sur le cluster ouest

**4**

Nombre de data centers

**PUE 1.3**

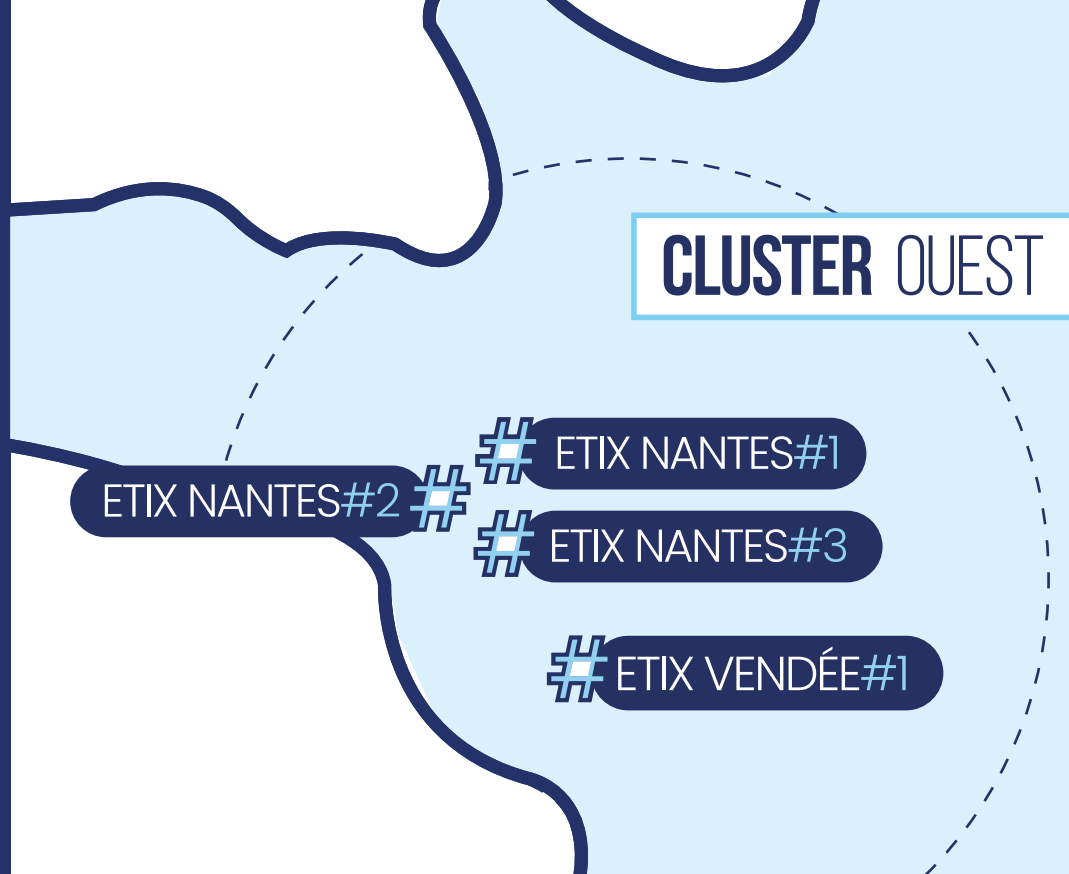
Ciblé sur l'ensemble de nos centres de données

**+30**

Opérateurs télécoms disponibles

**connecté**  
pour les clients mondiaux

**Campus**  
Passerelle de connectivité



## CLUSTER OUEST ETIX CAMPUS

### ETIX NANTES #1

2 Imp. Joséphine Baker,  
44800 Saint-Herblain,  
France

350 kw

140 rack

### ETIX NANTES #2

14 Rue Véga,  
44470 Carquefou,  
France

900 kw

300 rack

### ETIX NANTES #3

1 Rue des Forgerons,  
44220 Couëron,  
France

1200 kw

400 rack

### ETIX VENDÉE #1

4 Imp. Philippe Gozola,  
85000 La Roche-sur-Yon,  
France

240 kw

120 rack

# ETIX Nantes #1 : Spécifications techniques



## Caractéristiques

Réseaux	30 opérateurs+
Capacité	350 kw of IT Loads
Densité	1 to 20kVA
PUE	1.4
Racks	140
Surface	330 sqm IT space

## Bâtiment & connectivité

Caractéristiques	Emplacement / Transport	Capacité de charges des sols	Surface des centres de données	Parking	Meeting room	Point d'entrée de la fibre	Surface de la salle Meet me Room
Spécification	À 35 minutes de la gare principale en bus.	1 500 kg/m <sup>2</sup>	330 sqm	Parking sécurisé sur site	Disponible gratuitement sur réservation	2	2

## Alimentation et refroidissement

Caractéristiques	Capacité totale en énergie IT	Configuration électrique	Configuration de refroidissement	PUE moyen	Densité de puissance par Racks	Efficacité d'utilisation de l'eau (WUE)	SLA
Spécification	200 kVA	2N (UPS, tableaux électriques), N générateur + mobile	N+1, refroidissement Free-Cooling	1.4 PUE	Jusqu'à 20 kW par baie (et plus avec des solutions de refroidissement spécifiques)	<0.01/kWh	SLA équivalent TIER IV 99,995 % de disponibilité

## Sécurité et opérations

Caractéristiques	Sécurité physique	Détection incendie	Extinction incendie	Assistance à distance	Centre d'opérations réseau (NOC)	Support utilisateur	Opérations sur site
Spécification	Entrée avec sas (2026), contrôle par badge, MFA avec biométrie, vidéosurveillance CCTV	2 boucles VESDA (système de détection très précoce de fumée)	Système Iner Gas (à base d'azote)	Support 24/7/365	Surveillance 24/7/365	Support en ligne 24/7/365	Présence du personnel pendant les heures ouvrables, disponible sur appel 24/7 pour les interventions

## Certification et durabilité



# ETIX Nantes #2 : Spécifications techniques



## Caractéristiques

Réseaux	15 opérateurs+
Capacité	900 kw of IT Loads
Densité	1 to 20kVA
PUE	1.3
Racks	300
Surface	750 sqm IT space

## Bâtiment & connectivité

Caractéristiques	Emplacement / Transport	Capacité de charges des sols	Surface des centres de données	Parking	Meeting room	Point d'entrée de la fibre	Surface de la salle Meet me Room
Spécification	À 45 minutes de la gare principale en bus.	1 500 kg/m <sup>2</sup>	750 sqm	Parking sécurisé sur site	Disponible gratuitement sur réservation	2	2

## Alimentation et refroidissement

Caractéristiques	Capacité totale en énergie IT	Configuration électrique	Configuration de refroidissement	PUE moyen	Densité de puissance par Racks	Efficacité d'utilisation de l'eau (WUE)	SLA
Spécification	900 kVA	2N distribué (groupes électrogènes diesel, UPS, tableaux électriques)	2N distribué, refroidissement Free-Cooling	1.3 PUE	Jusqu'à 20 kW par baie (et plus avec des équipements de refroidissement dédiés)	<0.01l/kWh	SLA équivalent TIER IV 99,995 % de disponibilité

## Sécurité et opérations

Caractéristiques	Sécurité physique	Détection incendie	Extinction incendie	Assistance à distance	Centre d'opérations réseau (NOC)	Support utilisateur	Opérations sur site
Spécification	Entrée avec sas (2026), contrôle par badge, MFA avec biométrie, vidéosurveillance CCTV	2 boucles VESDA (système de détection très précoce de fumée)	Système Iner Gas (à base d'azote) ou brumisation d'eau (Water-mist)	Support 24/7/365	Surveillance 24/7/365	Support en ligne 24/7/365	Présence du personnel pendant les heures ouvrables, disponible sur appel 24/7 pour les interventions

## Certification et durabilité



Charte  
RELATIONS FOURNISSEURS  
ET ACHATS RESPONSABLES

# ETIX Nantes #3 : Spécifications techniques



## Caractéristiques

Réseaux	30 opérateurs+
Capacité	1 200 kw of IT Loads
Densité	1 to 20kVA
PUE	1.4
Racks	400
Surface	900 sqm IT space

## Bâtiment & connectivité

Caractéristiques	Emplacement / Transport	Capacité de charges des sols	Surface des centres de données	Parking	Meeting room	Point d'entrée de la fibre	Surface de la salle Meet me Room
Spécification	À 55 minutes de la gare principale en bus.	1 500 kg/m <sup>2</sup>	900 sqm	Parking sécurisé sur site	Disponible gratuitement sur réservation	2	2

## Alimentation et refroidissement

Caractéristiques	Capacité totale en énergie IT	Configuration électrique	Configuration de refroidissement	PUE moyen	Densité de puissance par Racks	Efficacité d'utilisation de l'eau (WUE)	SLA
Spécification	1200 kVA	2N (groupes électrogènes diesel, UPS, tableaux électriques)	2N	1.4 PUE	Jusqu'à 20 kW par baie (et plus avec des solutions de refroidissement spécifiques)	<0.01/kWh	SLA équivalent TIER IV 99,995 % de disponibilité

## Sécurité et opérations

Caractéristiques	Sécurité physique	Détection incendie	Extinction incendie	Assistance à distance	Centre d'opérations réseau (NOC)	Support utilisateur	Opérations sur site
Spécification	Entrée avec sas (2026), contrôle par badge, MFA avec biométrie, vidéosurveillance CCTV	2 boucles VESDA (système de détection très précoce de fumée)	Système Iner Gas (à base d'azote)	Support 24/7/365	Surveillance 24/7/365	Support en ligne 24/7/365	Présence du personnel pendant les heures ouvrables, disponible sur appel 24/7 pour les interventions

## Certification et durabilité



Charte  
RELATIONS FOURNISSEURS  
ET ACHATS RESPONSABLES

# ETIX Vendée #1 : Spécifications techniques



## Caractéristiques

Réseaux	10 opérateurs+
Capacité	240 kw of IT Loads
Densité	1 to 20kVA
PUE	1.4
Racks	120
Surface	300 sqm IT space

## Bâtiment & connectivité

Caractéristiques	Emplacement / Transport	Capacité de charges des sols	Surface des centres de données	Parking	Meeting room	Point d'entrée de la fibre	Surface de la salle Meet me Room
Spécification	À 40 minutes de l'aéroport de Nantes, 15 minutes de la gare de La Roche-sur-Yon	1 500 kg/m2	300 sqm	Parking sécurisé sur site	Disponible gratuitement sur réservation	2	1

## Alimentation et refroidissement

Caractéristiques	Capacité totale en énergie IT	Configuration électrique	Configuration de refroidissement	PUE moyen	Densité de puissance par Racks	Efficacité d'utilisation de l'eau (WUE)	SLA
Spécification	200 kVA	2N (UPS, tableaux électriques), générateurs 2N (2026)	2N distribué, refroidissement Free-Cooling	1.4 PUE	Jusqu'à 20 kW par baie (et plus avec des solutions de refroidissement spécifiques)	<0.01l/kWh	SLA équivalent TIER IV 99,995 % de disponibilité

## Sécurité et opérations

Caractéristiques	Sécurité physique	Détection incendie	Extinction incendie	Assistance à distance	Centre d'opérations réseau (NOC)	Support utilisateur	Opérations sur site
Spécification	Entrée avec sas (2026), contrôle par badge, MFA avec biométrie, vidéosurveillance CCTV	2 boucles VESDA (système de détection très précoce de fumée)	Système Iner Gas (à base d'azote)	Support 24/7/365	Surveillance 24/7/365	Support en ligne 24/7/365	Présence du personnel pendant les heures ouvrables, disponible sur appel 24/7 pour les interventions

## Certification et durabilité



# MATRICE RÉSEAU & CONNECTIVITÉ

Opérateur	ETIX				Opérateur	ETIX			
	Nantes #1	Nantes #2	Nantes #3	Vendée #1		Nantes #1	Nantes #2	Nantes #3	Vendée #1
Alsatis	●	★	★		Heliaq	●	★	★	●
Apinet	●	★	★		Ielo	●	●	●	
Arteria	★	★	●		Inherent (Adista/Unyc)	●	★	★	
Axione	●	★	★		Linkt	●	★	★	
Bouygues Telecom	●	●	★	●	Megalis Bretagne	●	★	★	
BT Blue	●	★	●	●	Nantes Networks	●	★	★	
Celeste	●	●	●		Networkh	●	★	★	
Celya	●	★	★		NXO	●	★	★	
Cogent	●	★	●		Orange	●	●	●	●
Completel	●	★	★		Ouest Network	●	★	★	
Covage	●	●	●	●	SFR	●	●	●	●
Kosc	●	★	★		Sipartech	●	●		
Eurofiber / Eurafibre	●	●	●		Terralpha	●	●	★	
Free Pro	●	●	●		Va Télécom	●	●	●	
Gigalis	●	●	★	●	Zayo	●	★	★	

\* Opérateurs accessibles via des rocadeurs intersites depuis ETIX NANTES #1.

## Centres de données neutres et interconnectés :

Une plateforme régionale. Conçue pour l'évolutivité, l'interconnexion et la résilience.

ETIX Nantes est conçue pour répondre aux besoins des acteurs locaux et nationaux en quête d'une infrastructure fiable et souveraine.

Notre écosystème de quatre centres de données offre une redondance régionale, une interconnexion fluide et une capacité évolutive en énergie et refroidissement.

### CONÇU POUR SOUTENIR LA TRANSFORMATION NUMÉRIQUE DANS L'OUEST DE LA FRANCE

Connectivité stratégique, des déploiements en périphérie aux infrastructures hybrides régionales, ETIX renforce votre infrastructure grâce à :

- Interconnexion native entre quatre sites actifs à Nantes et en Vendée
- Plus de 30 opérateurs télécoms et FAI disponibles sur ETIX Nantes #1
- Architecture neutre vis-à-vis des opérateurs : connectez-vous aux fournisseurs de votre choix
- Backbone fibre partenaire reliant tous les sites ETIX

Que ce soit pour soutenir les services publics, les startups numériques ou les entreprises nationales, ETIX fournit une infrastructure sécurisée, connectée et évolutive sur laquelle l'ouest de la France peut compter.

**ETIX**

ETHICAL INTERNET EXCHANGE